

BENCH



BENCH je outdoorová lavička určená pre naše workoutové ihriská. Vyzerá ako klasická parková lavička, ale oproti nim je vyrobená pre naozaj tvrdé zaobchádzanie. Rám je zhotovený z profilov 80x60mm s 3mm hrubou stenou a sedákom z 19mm hrubého tvrdeného plastu TOP kvality PLAY-TEC. Celá konštrukcia je pieskovaná, ošetrená epoxidovým základom a práškovým nástrekom s voliteľnou farbou. Táto lavička vydrží naozaj všetko. Je možné na nej cvičiť sedlah, rôzne druhy klikov a iné silové, balančné, alebo kondičné cviky.

POPIS:

TYP PRODUKTU:

POUŽITIE:

URČENIE:

VÝROBCA:

SÉRIA :

VERZIA:

ROZMERY KONŠTRUKCIE:

MAXIMÁLNA VÝŠKA PÁDU:

VÁHA KONŠTRUKCIE:

MATERIÁL KONŠTRUKCIE:

PROFIL STOJOK:

PROFIL PRIEČOK:

POVRCHOVÁ ÚPRAVA:

WORKOUTOVÁ KONŠTRUKCIA

Vonkajšie posilňovacie zariadenie

Široká verejnosť – mládež od 15 rokov a dospelé osoby

WODGEAR s.r.o., Sídlisko I. 970/3, 09301 Vranov n/T

WORKOUTOVÁ KONŠTRUKCIA

BENCH

1800 x 460 mm

480 mm

62,0 kg

Konštrukčná oceľ

80 x 80 x 3 mm

80 x 60 x 3 mm

Pieskovanie | antikorózna ochrana | komaxit

FAREBNÁ ŠKÁLA:

NORMA:

POČET STANOVÍŠŤ:

KAPACITA:

VEK:

Paleta RAL

STN EN 16630:2015

1 +

3 +

Od 15 rokov

INŠTALÁCIA:

DOBA DODANIA:

3 hodín

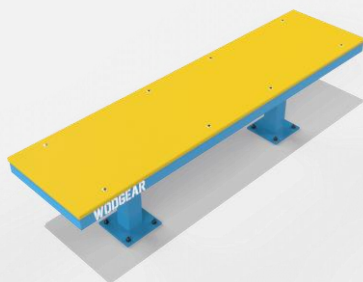
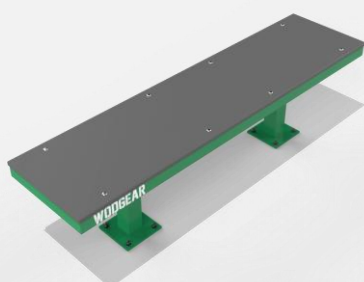
4 týždne

DOPADOVÁ PLOCHA:

Konštrukciu nie je nutné doplniť dopadovou plochou podľa normy STN EN 16630:2015.

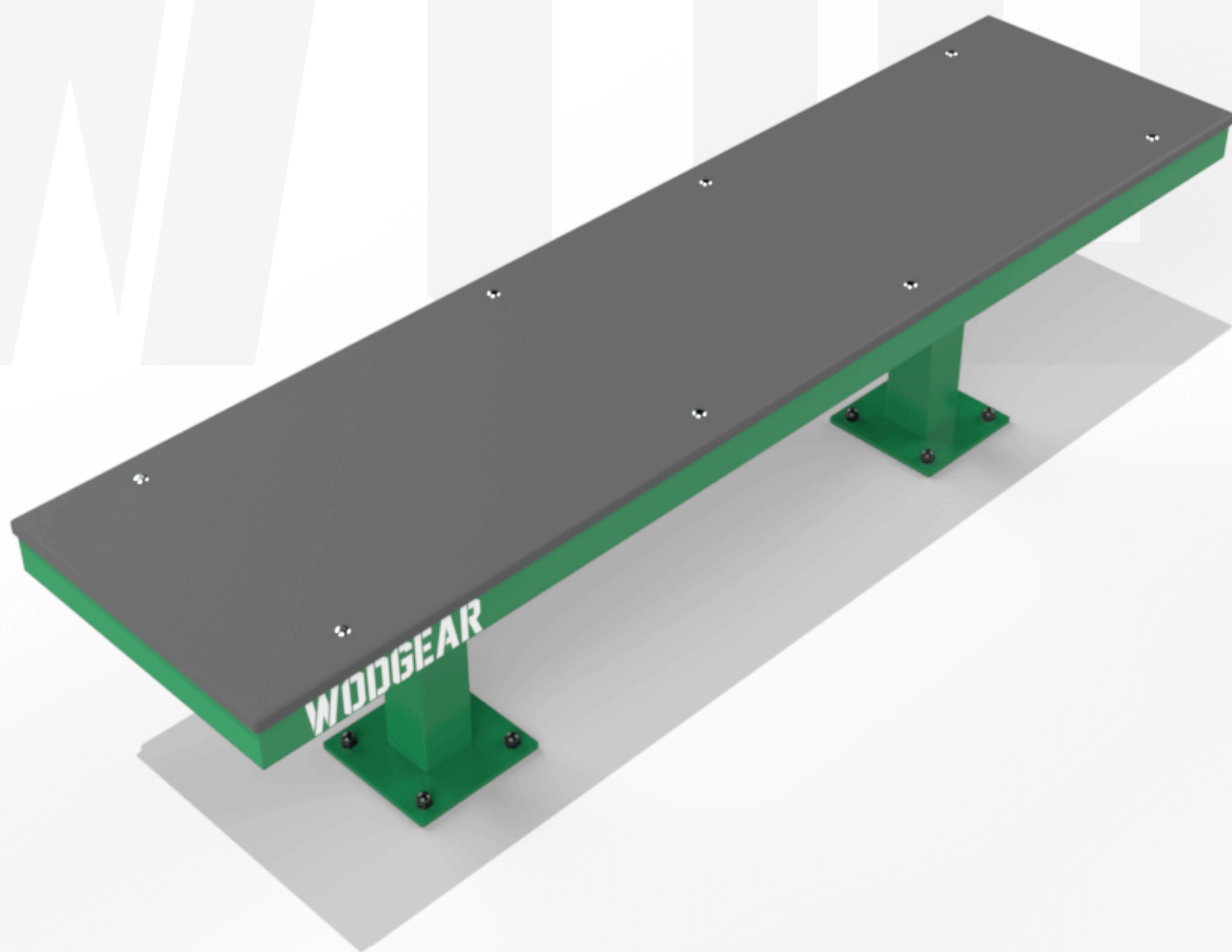
MINIMÁLNY ROZMER:

4800 x 3640 mm



WODGEAR .SK

BENCH



WODGEAR.SK

WODGEAR, .s.r.o.

Sídlisko I. 970/3

Vranov nad Topľou

09301

IČO: 48293245

DIČ: 2120141562

IČ DPH: SK 2120141562